

Sindaco
 Massimiliano Pescini
 Assessore Urbanistica ed Edilizia
 Donatella Viviani

Responsabile del procedimento
 Arch. Barbara Ronchi

Garante della Comunicazione
 Dott.ssa Claudia Bruschetini

Ufficio Urbanistica
 Arch. Sonia Ciapetti

GRUPPO DI LAVORO

Progettisti
 Urbanista - Raffaella Gerometta
 Urbanista - Daniele Rallo
 Arch. Antonio Mugnai

SIT e Cartografia
 Urbanista - Lisa de Gasper

Urbanista
 Urbanista - Fabio Roman

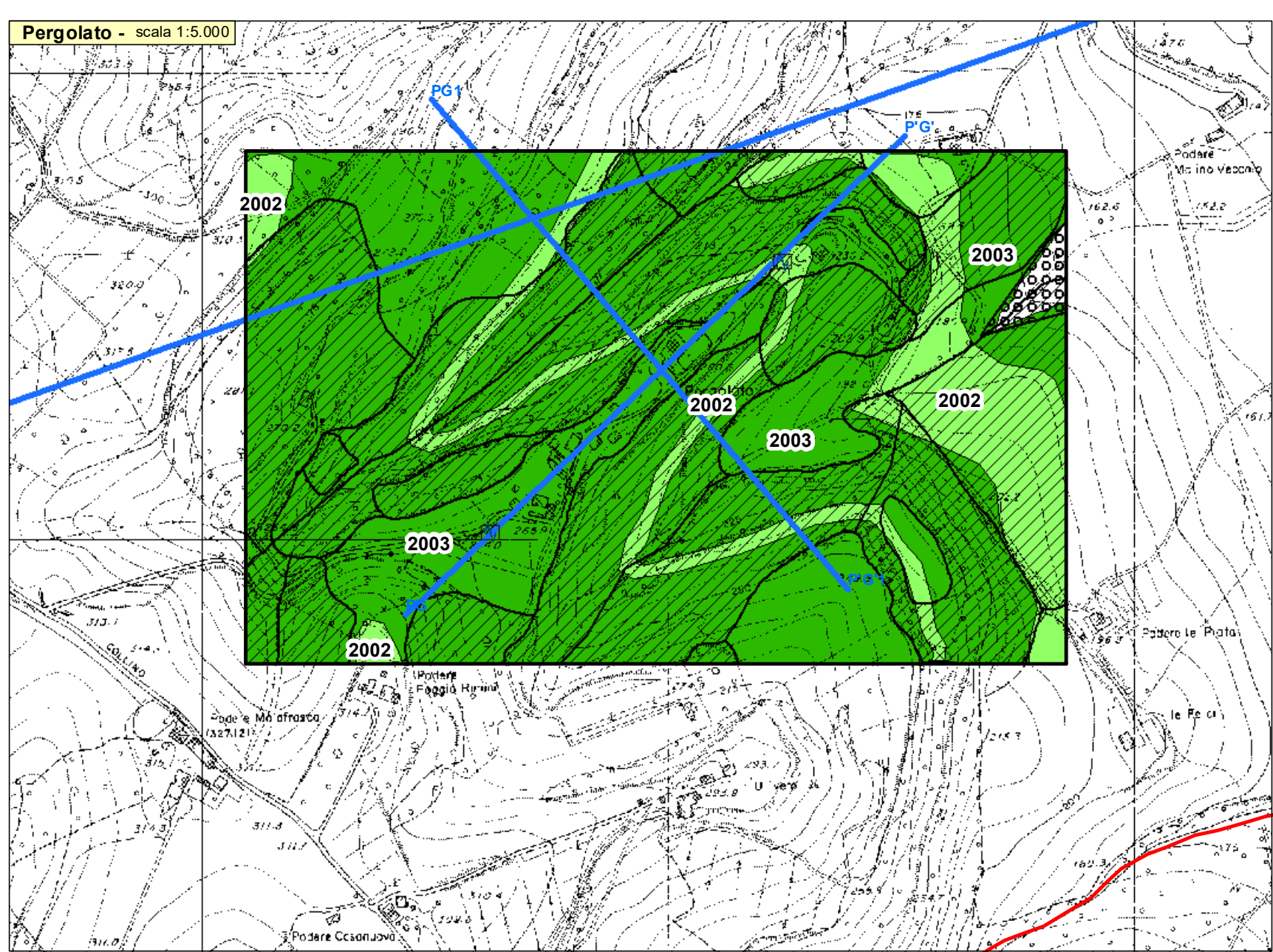
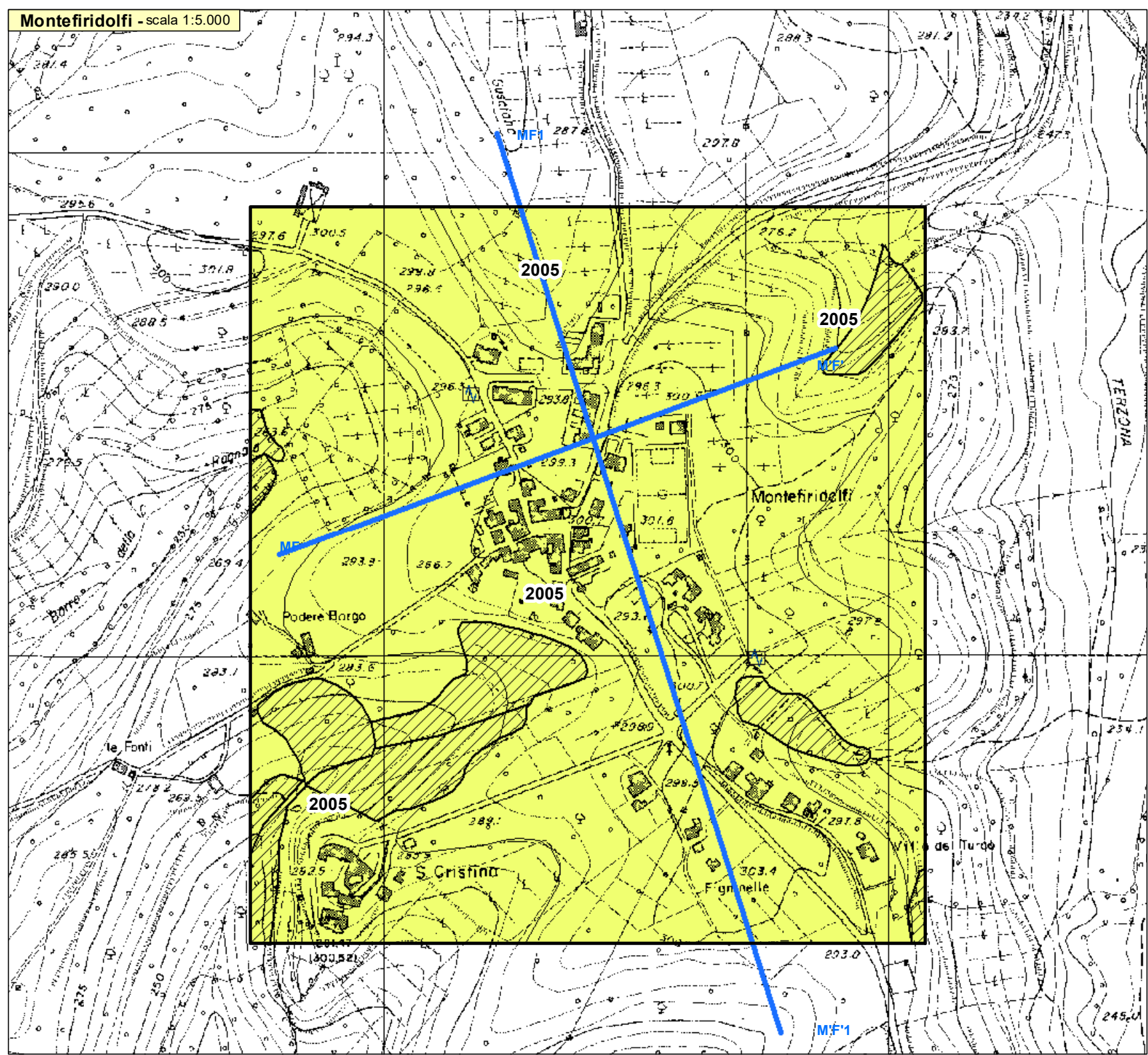
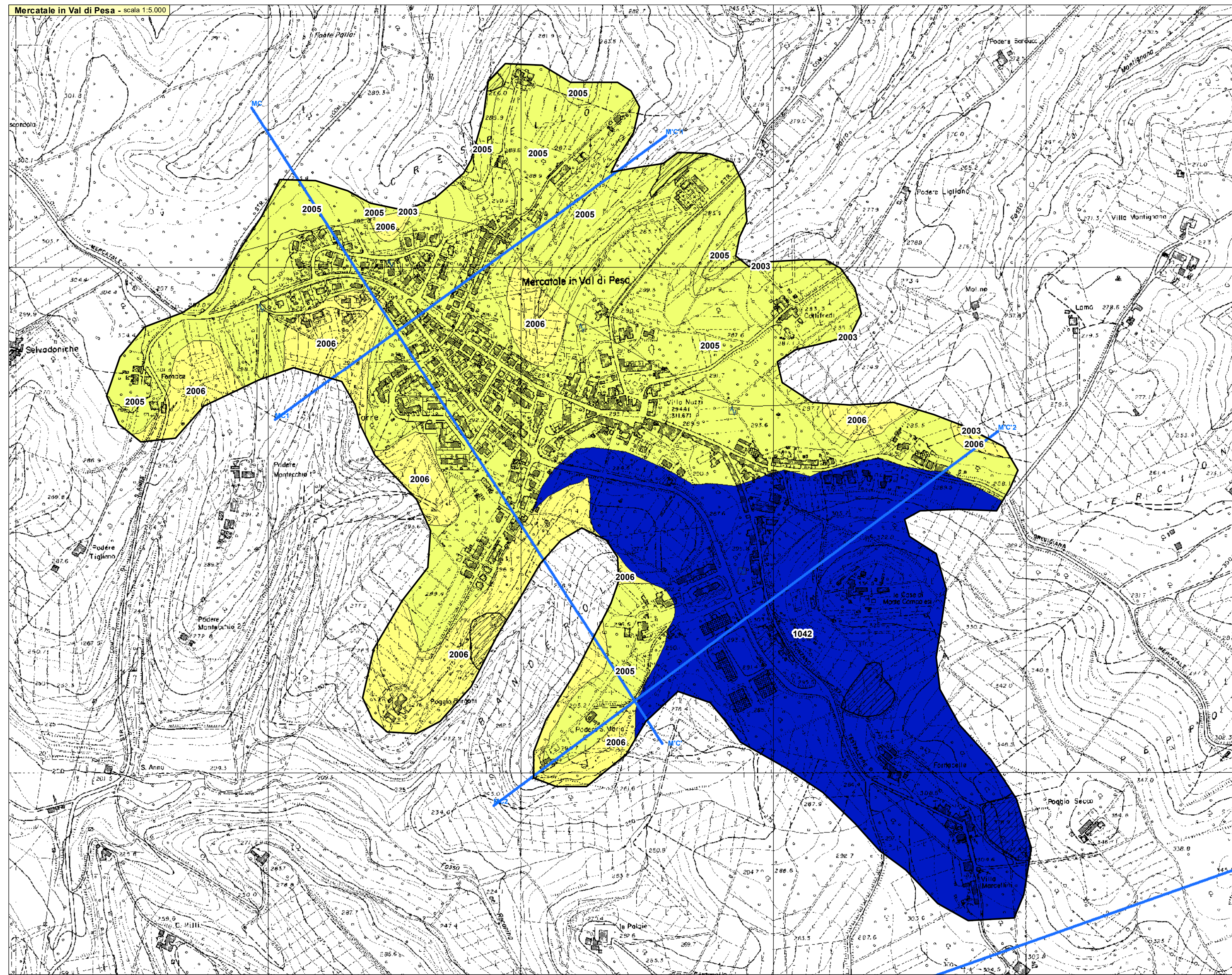
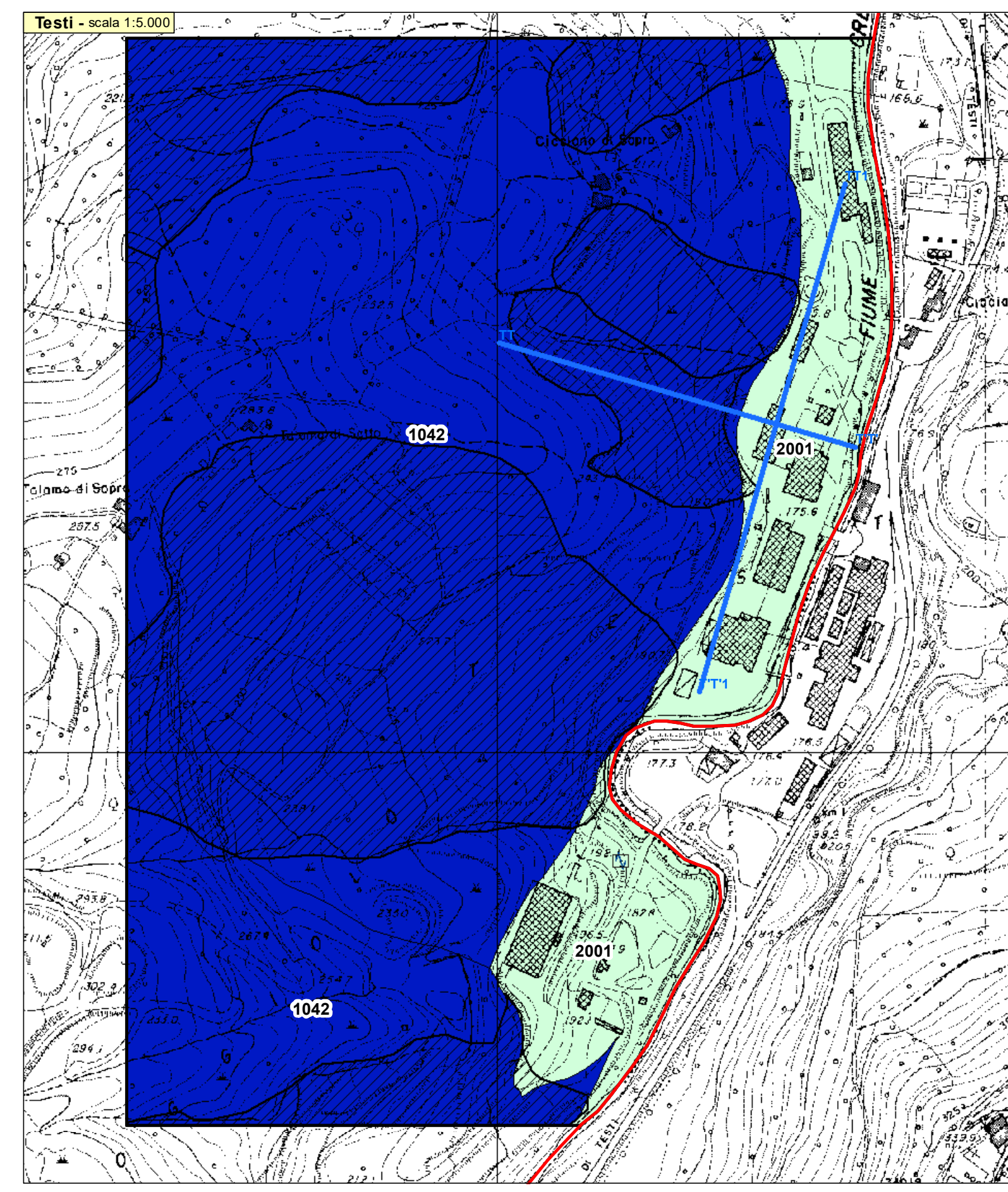
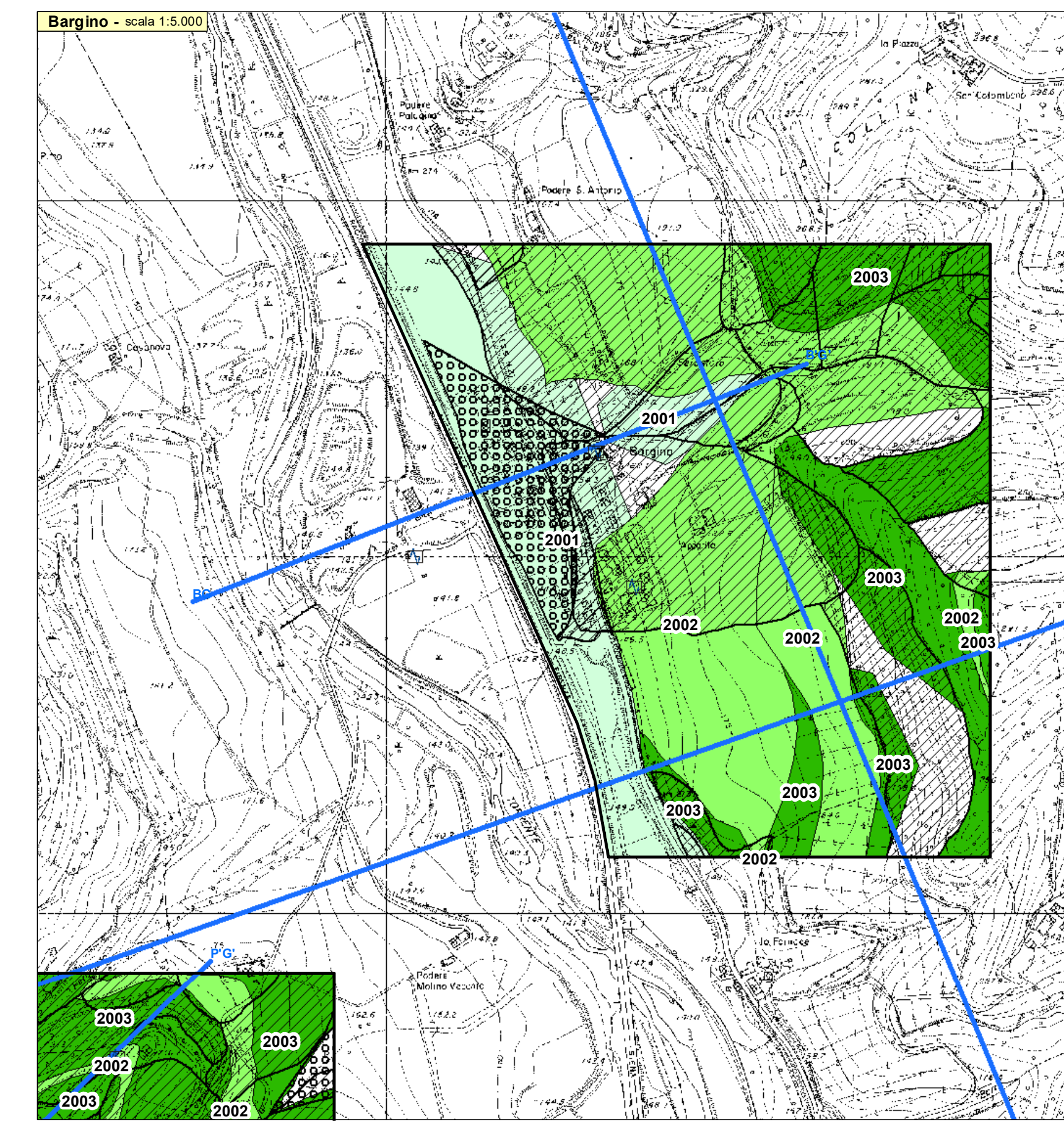
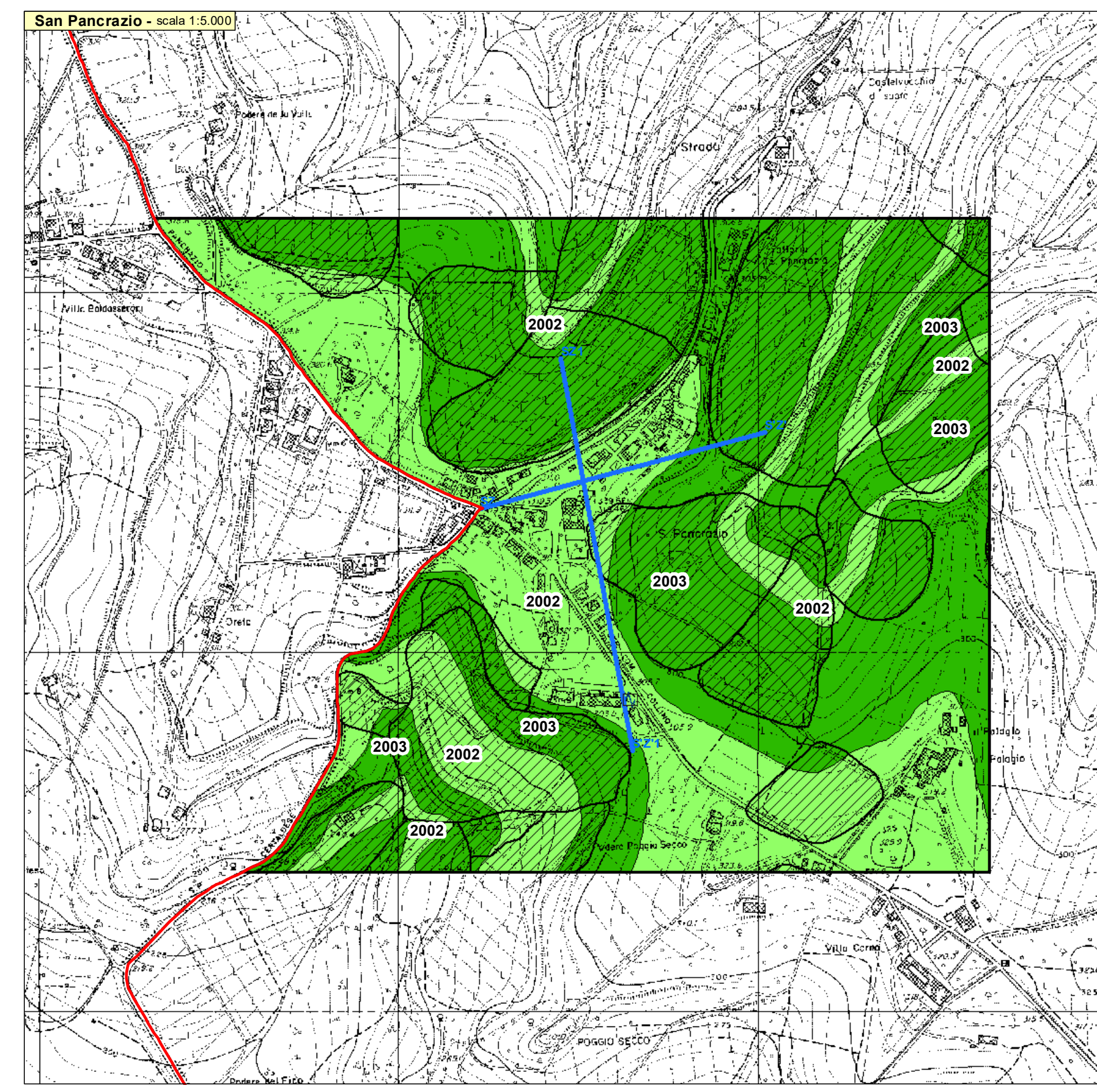
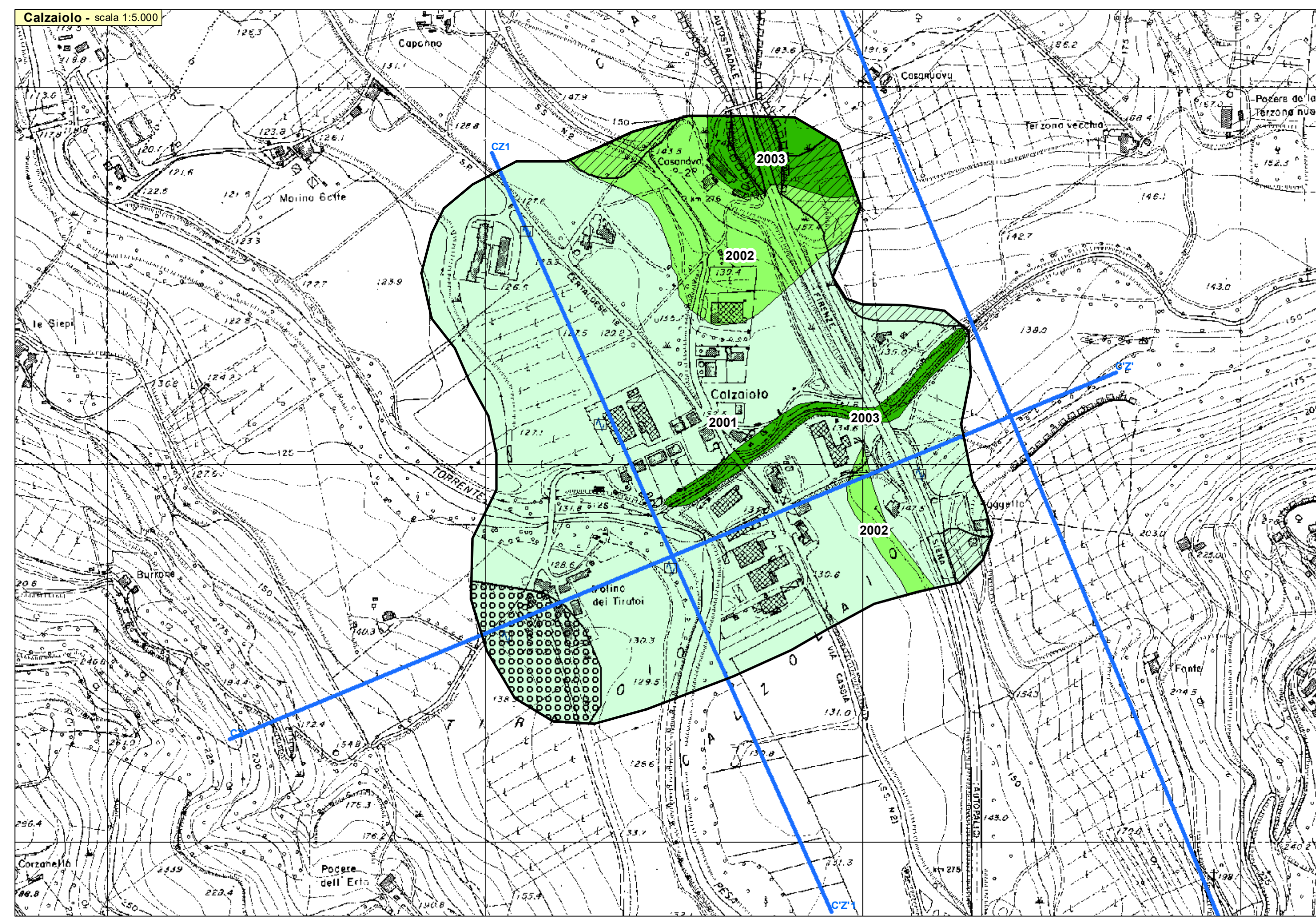
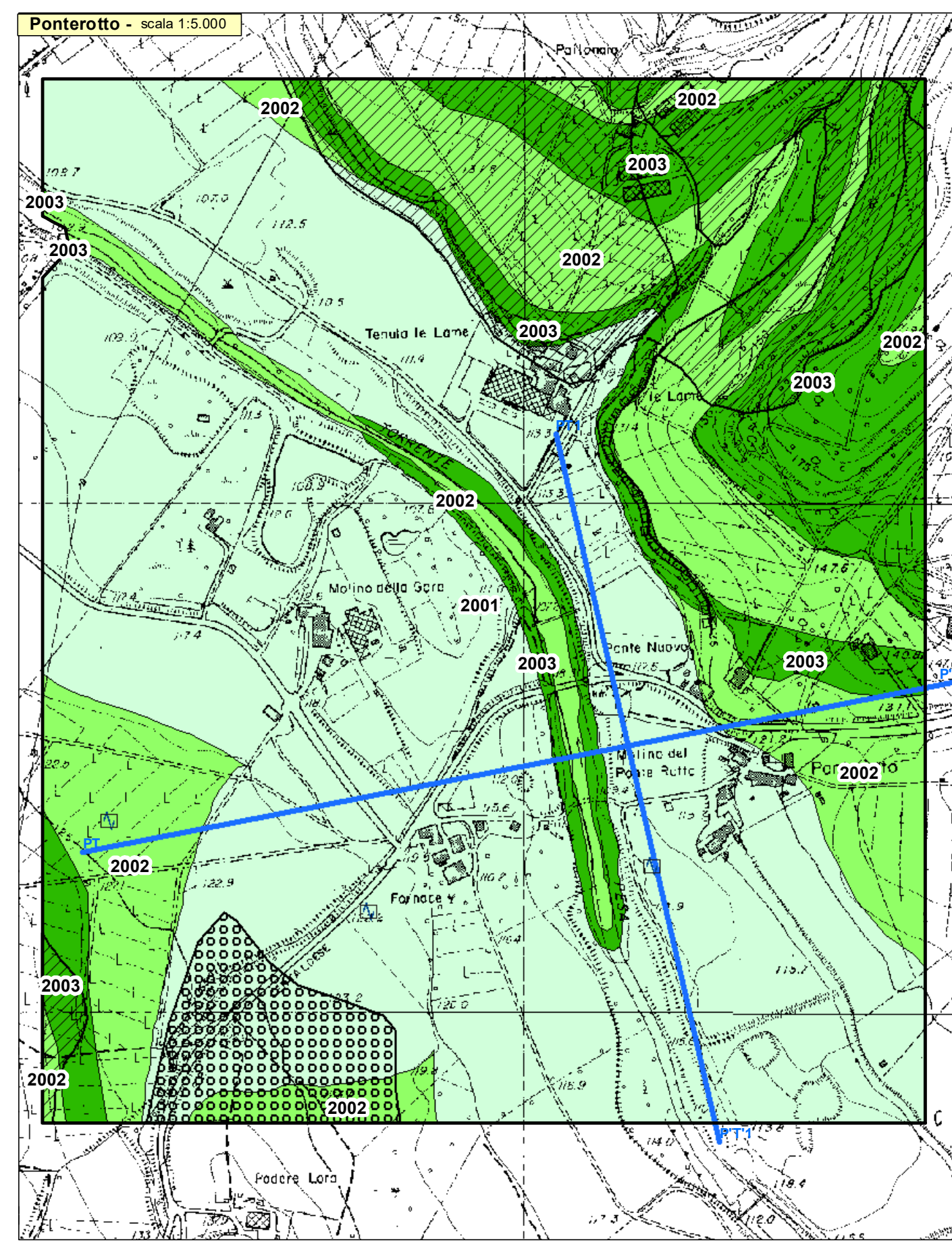
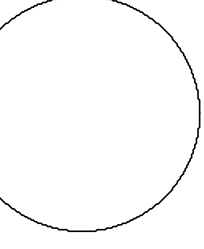
VAS
 Ing. Elettra Lowenthal
 Ing. Chiara Luciani

Contributi specialistiche
 Ecologia e Vegetazione
 Dott. For. Giovanni Trentanovi
 Aspetti legali
 Avv. Leonardo Plochi
 Aspetti archeologici
 Dott. Archeologo Demin Murgia
 Aspetti idraulici
 Ing. Giacomo Gazzini
 Ing. Tiziano Stalano
 Aspetti geologici e sismici
 Dott. Geol. Alessandro Murattaru
 Dott. Geol. Alessio Calvetti
 Partecipazione
 Dott.ssa Chiara Pignaris

Fase adozione - PS Scala 1:5.000

Marzo 2019
Carta delle Microzone Omogenee in
Prospettiva Sismica - M.O.P.S. (Tav. G.09S)

Comune di San Casciano in Val di Pesa



Legenda

ZONE DI ATTENZIONE PER INSTABILITA'

ZAtv, - Zona di Attenzione per instabilità di versante attiva

ZONE STABILI

Alternanza di litotipi
 Lapidario

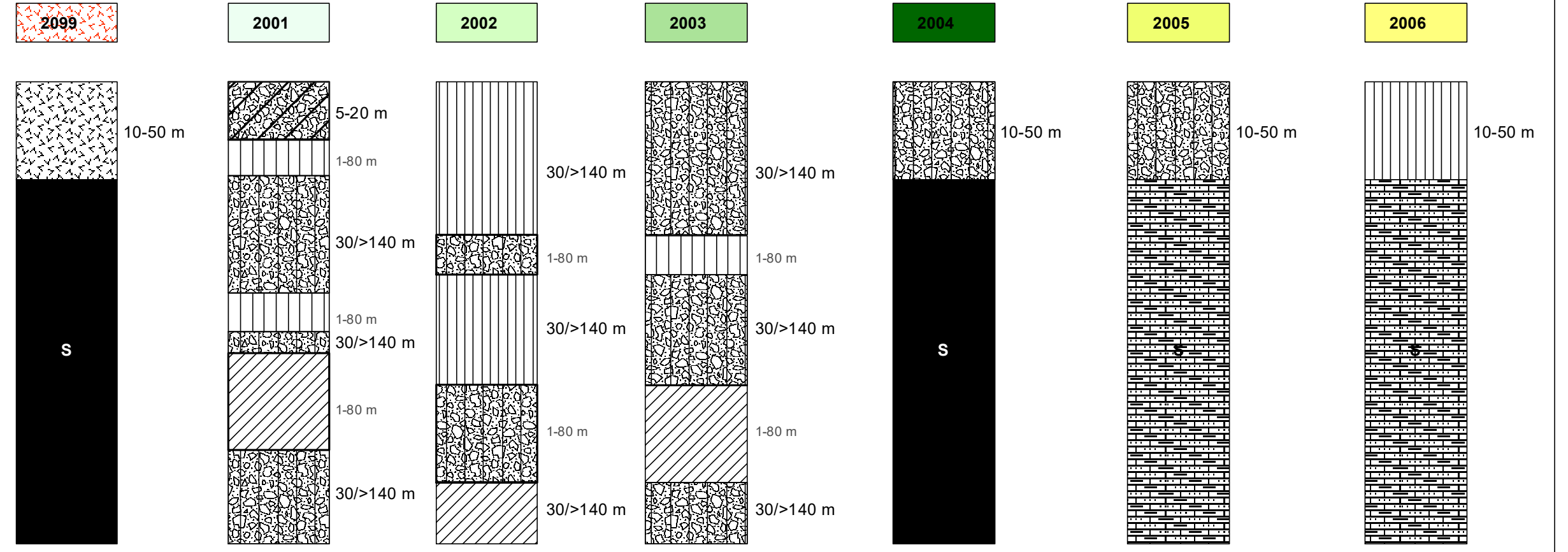
RUMORE AMBIENTALE

Stazione microtremore a stazione singola (HVSR)

FORME DI SUPERFICIE E SEPOLTE

Conoide alluvionale
 Orlo di scarpata morfologica (10-20 m)
 Traccia di sezione

ZONE STABILI SUSCETTIBILI DI AMPLIFICAZIONI LOCALI



- Ghiaie limose, miscela di ghiaia, sabbia e limo (GC) (G, brn - Unità geologiche e depositi superficiali; vedi Tav.G01)
- Ghiaie limose, miscela di ghiaia, sabbia e limo (GM) (VILa, VILe - Unità geologiche e depositi superficiali; vedi Tav.G01)
- Limi inorganici, farina di roccia, sabbie fini limose o argillose, limi argillosi di bassa plasticità (ML) (VILb, bro - Unità geologiche e depositi superficiali; vedi Tav.G01)
- Argille inorganiche di media-bassa plasticità, argille ghiaiose o sabbiose, argille limose, argille magre (CL) (VILc, VILf - Unità geologiche e depositi superficiali; vedi Tav.G01)
- Substrato geologico lapideo (LP) (GLB, FPR - Unità geologiche e depositi superficiali; vedi Tav.G01)
- Substrato geologico costituito da alternanza di litotipi, stratificato (ALS) (AL, SL, PTF - Unità geologiche e depositi superficiali; vedi Tav.G01)
- Substrato geologico molto fratturato o alterato (SF) (MACa - Unità geologiche e depositi superficiali; vedi Tav.G01)



Limite Comunale
 (Fonte: ISTAT - censimento 1° Gennaio 2011)